

OSNET 無線機 (特定小電力無線)

NetMI-3T

◆市販電池で駆動

—リチウム電池4本で半年間運用—
日照のない現場、冬季に積雪で立ち入りできない現場等でも活躍します。

◆高い通信信頼性

—2チャンネルの周波数を自動切替—
他システムとの電波干渉を回避することができるため、信頼性の高い通信が可能です。

◆現場に適した無線

—429MHz帯の特定小電力無線—
降雨の影響がほとんど無く、見通しのきかない林間等の現場でも使用できます。

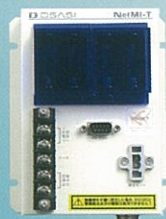
◆免許・資格不要

—資格、免許、届出すべて不要—
特定小電力無線機なので、ユーザ側の資格申請の必要なく届いた日から無料でご利用いただけます。



無線部 NetMI-3

操作部 NetMI-T



専用接続ケーブル

◆親機・子機の切替、最大22段の中継

—柔軟な無線ネットワーク設計—

親機・子機は設定で切り替えることができます。子機設定時は中継機としても利用することができ、最大22段の中継が可能となります。

◆施工性と操作性の向上

—無線部と操作部を分離—

無線部を通信に有利な高所へ設置し、電池交換の必要な操作部を手の届く位置へ設置することで、メンテナンスなどの利便性を高めました。



OSNET はオサシ・テクノス仕様によるネットワークの総称です。

OSNET は、各機器間の延長距離 1km (単線 0.9mm 以上のツイストペア) でネットワークを構築できます。

最大の特徴は、電源のない山間部などでもご利用可能なリチウム電池稼働のネットワークです。

またネットワークに機器を追加することで、遠隔地からのデータ回収や、警報出力なども可能になります。



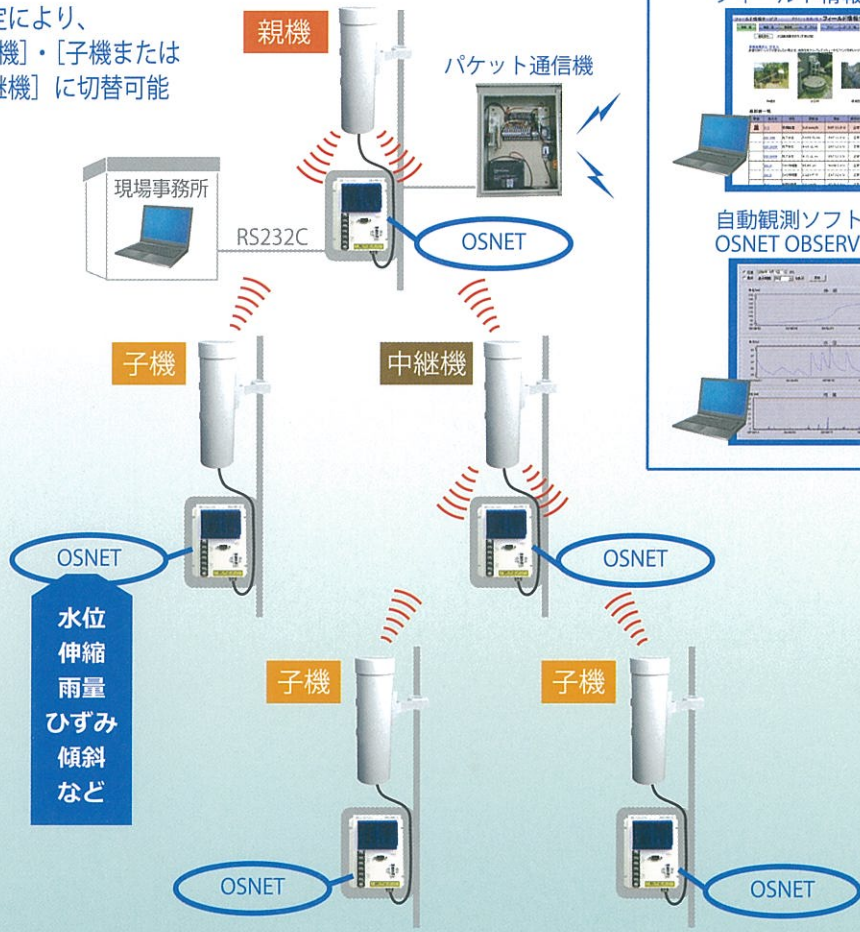
■単管取付例



■操作部収納ボックス取付例 (ボックス別売)

■無線ネットワーク構築例

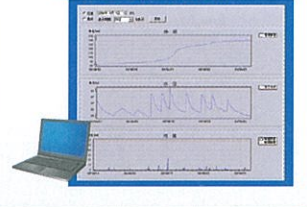
設定により、
[親機]・[子機または
中継機]に切替可能



ASP サービス
フィールド情報サービス



自動観測ソフト
OSNET OBSERVER

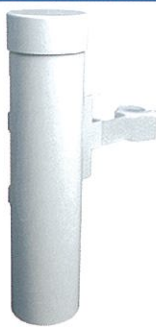


◆一般仕様

電源電圧	外部電源DC5V~15Vまたは リチウム電池 CR123A 2本×2 (メイン・サブ)
消費電流	(電源:外部12V時) (電源:メイン電池6V時)
電波発射時	20mA以下 35mA以下
受信待機時	200uA以下 200uA以下
使用温度範囲	-20℃~+55℃ (結露無きこと)

◆無線部 (NetMI-3) 仕様

通信方式	単方式 (半二重)
周波数チャンネル	2チャンネル (自動切替)
使用周波数	429.2500MHz~429.7375MHz の中の2チャンネル
通信速度	2400bps
通信トポロジ	ツリー型 (1ネットワーク内で最大24台)
空中線電力	10mW
通信距離	見通し有り時: 1000m以上 林間: 100m以上 (設置環境により異なる)
中継段数	最大22段
適合規格	ARIB STD-T67準拠
サイズ	φ95×382H (寸法公差±1mm) (突起部を含まない)
重量	約850g
保護等級	IP43防雨形
外装	塩化ビニル (耐候性塗料塗布)
付属品	単管取付金具



※本機は旧製品「NetMI-P/C」とは互換性がなく通信することができません。

◆操作部 (NetMI-T) 仕様

サイズ	125W×163H×62.8D (寸法公差±1mm) (突起部を含む)
重量	約630g



※操作部収納ボックスは別売です。

◆接続ケーブル仕様

無線部・操作部 接続用ケーブル	長さ 5m
接続 コネクタ	無線部側: IP43防雨型 操作部側: 保護等級なし



◆警報接点仕様 (親機設定時のみ)

警報形態	OSNET機器発令の各種警報
出力形態	無電圧A接点もしくはB接点出力
出力接点容量	DC30V/500mA(Max), AC100V/150mA(Max)

◆有線部仕様: RS-232C (親機設定時のみ)

インターフェース	RS-232C準拠	※RS-232C通信ケーブルは別売です。
本体側コネクタ	Dサブ9Pオス	
通信方式/速度	調歩同期式/9600bps	
データ	8ビット・1ストップビット・パリティ無し	
フロー制御	RTS/CTS	

◆有線部仕様: OSNET

インターフェース	OSNET
接続機器	OSNET機器 (1つの親機に対して、全体で62台まで)
通信方式/速度	調歩同期式/76.8Kbps
通信距離	最大1km (単線φ0.9mmのシールド付ツイストペアを使用した場合)

※機器の仕様は予告なく、改良・変更することがあります。あらかじめご了承ください。
※詳細な仕様につきましては、ホームページにてご確認ください。 <http://www.osasi.co.jp/>

OSASI 株式会社 **オサシ・テクノス**
OSASI TECHNOS INC.

本社 〒780-0945 高知県高知市本宮町65-3
Tel: 088-850-0535 Fax: 088-850-0530

東京本社 〒105-0003 東京都港区西新橋1-10-2 (住友生命西新橋ビル4F)
Tel: 03-5510-1391 Fax: 03-5510-1393

九州支店 〒812-0016 福岡県福岡市博多区博多駅南4-1-17 (岩保ビル駅南4F)
Tel: 092-434-9200 Fax: 092-434-9201

販売代理店